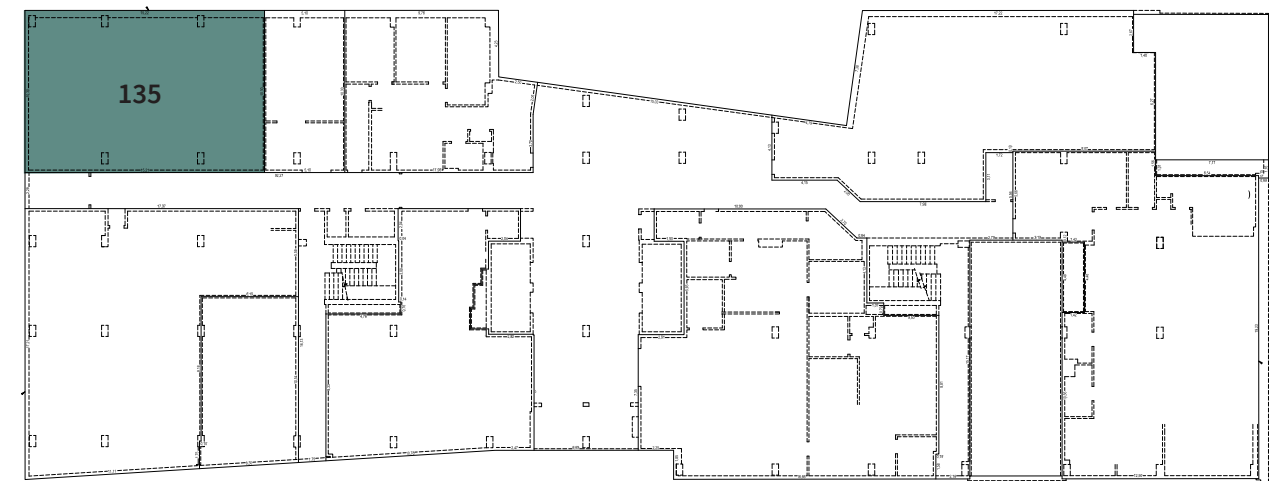


2601, rue William-Tremblay

Caractéristiques

- + Année de construction : 2021
- + Superficie totale de l'immeuble : 100 000 pi ca
- + 4 étages, étage type de 25 000 pi ca
- + Hauteur libre de plafond : 11 pieds
- + Aménagements clés en main disponibles
- + Stationnement intérieur
- + Service de sécurité, 24h



RUE WILLIAM-TREMBLAY



Pour plus d'informations :

Marilou Hudon-Huot
mhudon-huot@sda-angus.com
514 677-5888

Florent Dubois
fdubois@sda-angus.com
514 229-3269

Rez-de-chaussée

Suite	Superficie	Occupation
135	1 946 pi ca	Immédiate