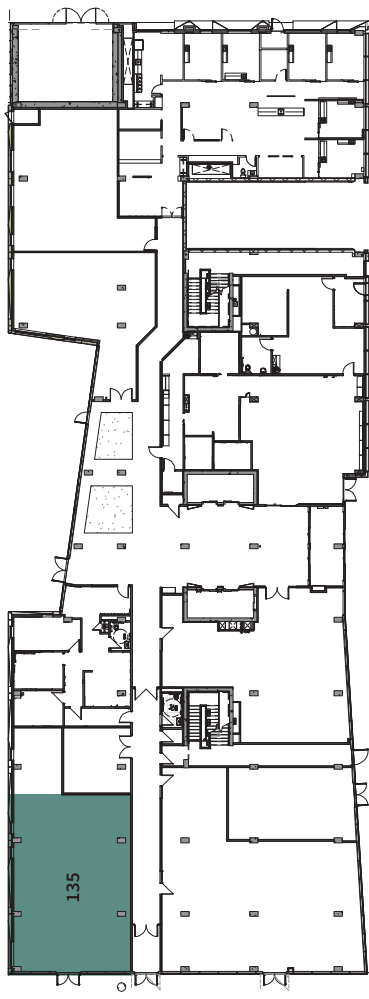


2601, rue William-Tremblay

Clinique médicale Angus

Caractéristiques

- + Année de construction : 2022
- + Superficie totale de l'immeuble : 103 223 pi ca
- + 4 étages, étage type de 25 806 pi ca
- + Certifié BOMA Best
- + Hauteur libre de plafond : 12 pieds
- + Aménagements clés en main disponibles
- + Stationnement intérieur
- + Service de sécurité, 24h
- + Génératrice d'urgence
- + Commerces / restaurants / bureaux / services médicaux



RUE WILLIAM-TREMBLAY

Rez-de-chaussée

| Suite | Superficie | Occupation | Aménagement |
|-------|-------------|------------|-------------|
| 135 | 1 946 pi ca | Immédiate | À aménager |



Pour plus d'informations :

Marilou Hudon-Huot
mhudon-huot@sda-angus.com
 514 677-5888

Florent Dubois
fdubois@sda-angus.com
 514 229-3269