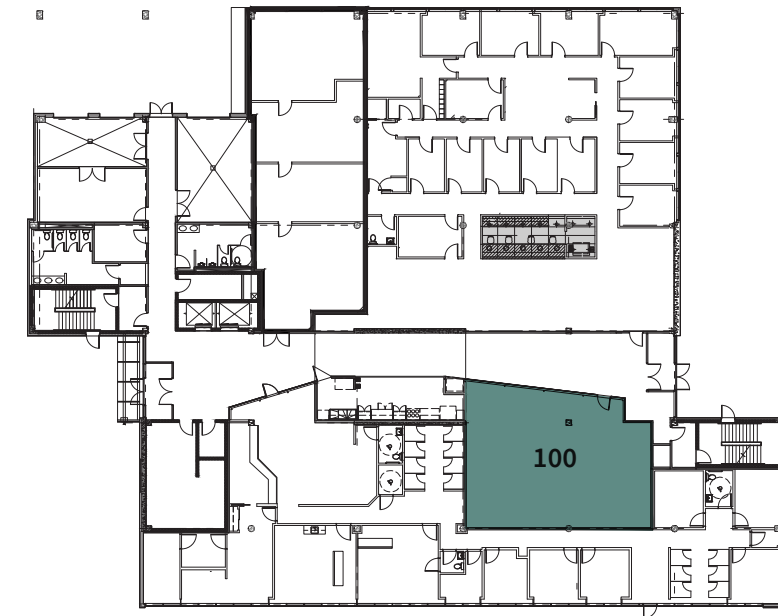


4101, rue Molson

Caractéristiques

- + Année de construction : 2001
- + Superficie de l'immeuble : 75 500 pi ca
- + 4 étages, étage type de 18 750 pi ca
- + Certifié BOMA Best
- + Hauteur de plafond : 11 pieds
- + Aménagements clés en main disponibles
- + Stationnement extérieur
- + Service de sécurité, 24h



Rez-de-chaussée

| Suite | Superficie | Occupation |
|-------|-------------|------------|
| 100 | 1 481 pi ca | Avril 2024 |

Pour plus d'informations :

Florent Dubois
fdubois@sda-angus.com
514 229-3269