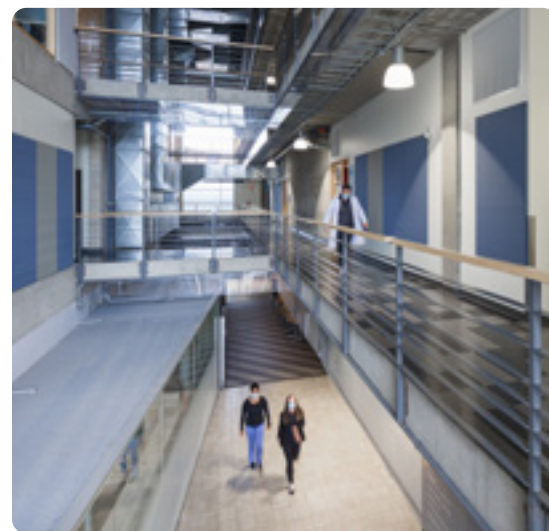
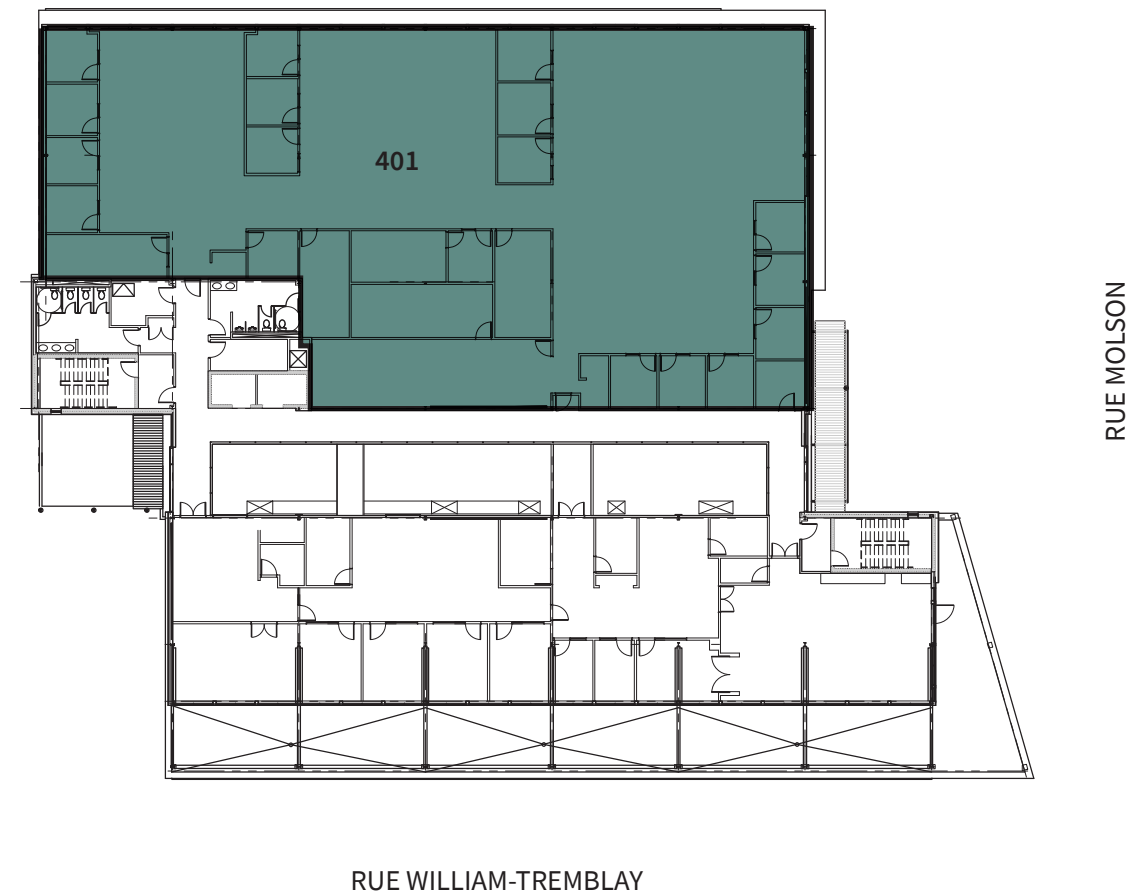


4101, rue Molson

Caractéristiques

- + Année de construction : 2001
- + Superficie de l'immeuble : 75 500 pi ca
- + 4 étages, étage type de 18 750 pi ca
- + Certifié BOMA Best
- + Hauteur libre de plafond : 11 pieds
- + Aménagements clés en main disponibles
- + Stationnement extérieur
- + Service de sécurité, 24h



Pour plus d'informations :

Florent Dubois
fdubois@sda-angus.com
514 229-3269

4e étage

Suite	Superficie	Occupation
401	12 000 pi ca	1er juillet 2024